



LED Création
Julien Lassueur
Ch. des Petits-Praz 6
1524 Marnand

The background of the cover is a photograph of a modern interior space. It features a large, dark, rectangular recessed area in the ceiling, illuminated by a warm, white light strip. The walls and ceiling are made of a light-colored, textured material, possibly concrete or plaster. The overall atmosphere is minimalist and sophisticated.

Catalogue

2025

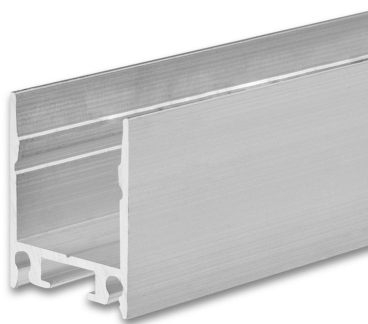
TABLE DES MATIÈRES

Profilés alu apparent ou encastré 2
Gamme Hide 2

PROFILÉS ALU APPARENT OU ENCASTRÉ

GAMME HIDE

La gamme **HIDE** propose des **profilés LED en aluminium** conçus pour un **montage en saillie**, offrant une solution élégante et fonctionnelle pour l'intégration de rubans LED dans divers environnements. Ces profilés sont idéaux pour créer un éclairage indirect, homogène et discret, tout en assurant une dissipation thermique optimale pour une longue durée de vie des LED.



PROFIL HIDE SIMPLE

SKU: 2050

Disponible en gris (aluminium), noir ou blanc

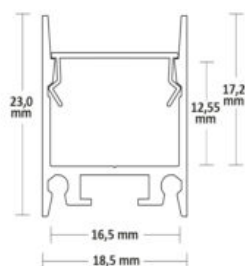
Classe de protection: IP20

Poids: 418 grammes

Longueur: 2000mm

Largeur: 18.5mm

Hauteur: 23mm



Spécificités: IMPORTANT: La surface adhésive doit être dégraissée avant utilisation! Le profilé doit être fixé tous les 40 cm afin d'éviter les risques de dilatation. La LED doit être collée sur une surface dégraissée délicatement sans être pliée. Le collage du ruban s'effectue toujours hors tension. Masse frigorifique = 207 grammes/mètre, Conçu pour les bandes flexibles LED d'une largeur maximale de 16 mm.

PROFIL HIDE DOUBLE

SKU: 2052

Disponible en gris (aluminium), noir ou blanc

Classe de protection: IP20

Poids: 718 grammes

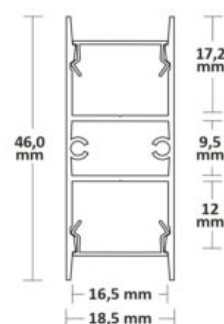
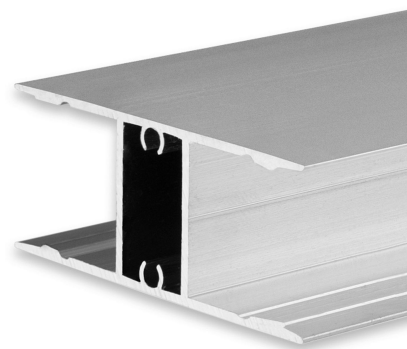
Longueur: 2000mm

Largeur: 18.5mm

Hauteur: 46mm



Spécificités: IMPORTANT: La surface adhésive doit être dégraissée avant utilisation! Le profilé doit être fixé tous les 40 cm afin d'éviter les risques de dilatation. La LED doit être collée sur une surface dégraissée délicatement sans être pliée. Le collage du ruban s'effectue toujours hors tension. Masse frigorifique = 358 grammes/mètre, Conçu pour les bandes flexibles LED d'une largeur maximale de 16 mm. Pose en applique afin d'assurer un éclairage indirect UP / DoWn.



PROFIL HIDE ASYNC

SKU: 2053

Disponible en gris (aluminium), noir ou blanc

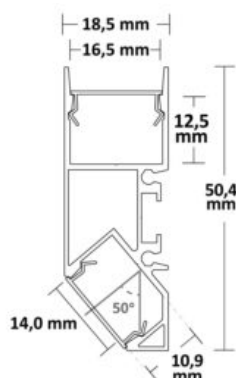
Classe de protection: IP20

Poids: 781 grammes

Longueur: 2000mm

Largeur: 18.5mm

Hauteur: 50,4mm



Spécificités: IMPORTANT: La surface adhésive doit être dégraissée avant utilisation! Le profilé doit être fixé tous les 40 cm afin d'éviter les risques de dilatation. La LED doit être collée sur une surface dégraissée délicatement sans être pliée. Le collage du ruban s'effectue toujours hors tension. Masse frigorifique = 450 grammes/mètre, Conçu pour les bandes flexibles LED d'une largeur maximale de 16 mm.

PROFIL HIDE ANGLE

SKU: 2055

Disponible en gris (aluminium), noir ou blanc

Classe de protection: IP20

Poids: 1001 grammes

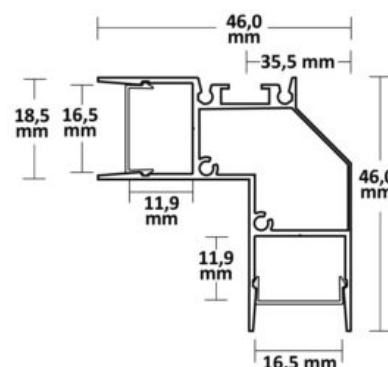
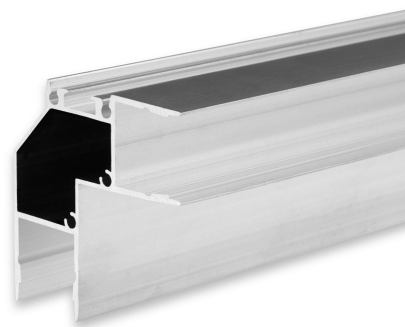
Longueur: 2000mm

Largeur: 46mm

Hauteur: 46mm



Spécificités: IMPORTANT: La surface adhésive doit être dégraissée avant utilisation! Le profilé doit être fixé tous les 40 cm afin d'éviter les risques de dilatation. La LED doit être collée sur une surface dégraissée délicatement sans être pliée. Le collage du ruban s'effectue toujours hors tension. Masse frigorifique = 530 grammes/mètre, Conçu pour les bandes flexibles LED d'une largeur maximale de 16 mm.



PROFIL HIDE BOTTOM

SKU: 2057

Disponible en gris (aluminium), noir ou blanc

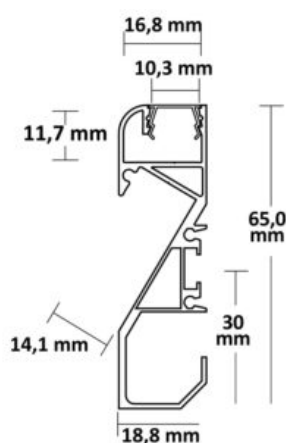
Classe de protection: IP20

Poids: 1224 grammes

Longueur: 2000mm

Largeur: 18,8mm

Hauteur: 65mm



Spécificités: IMPORTANT: La surface adhésive doit être dégraissée avant utilisation! Le profilé doit être fixé tous les 40 cm afin d'éviter les risques de dilatation. La LED doit être collée sur une surface dégraissée délicatement sans être pliée. Le collage du ruban s'effectue toujours hors tension. Masse frigorifique = 612 grammes/mètre, Conçu pour les bandes flexibles LED d'une largeur maximale de 16 mm. Eclairage direct et indirect en remplacement des plinthes.

PROFIL HIDE TRIANGLE

SKU: 2059

Disponible en gris (aluminium), noir ou blanc

Classe de protection: IP20

Poids: 711 grammes

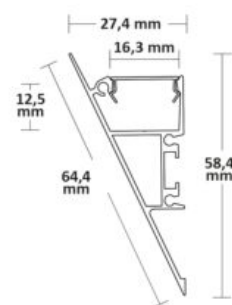
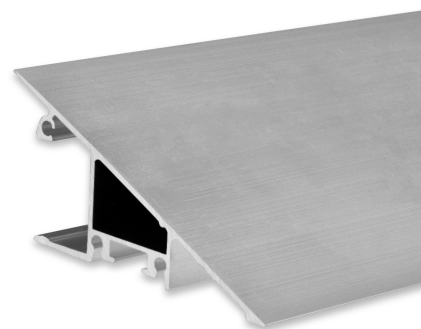
Longueur: 2000mm

Largeur: 27.4mm

Hauteur: 58,4mm



Spécificités: IMPORTANT: La surface adhésive doit être dégraissée avant utilisation! Le profilé doit être fixé tous les 40 cm afin d'éviter les risques de dilatation. La LED doit être collée sur une surface dégraissée délicatement sans être pliée. Le collage du ruban s'effectue toujours hors tension. Masse frigorifique = 402 grammes/mètre, Conçu pour les bandes flexibles LED d'une largeur maximale de 16 mm. Pose adaptée en corniche pour un éclairage indirect harmonieux.



INDEX

P

Profil Hide Angle	4
Profil Hide Async	3
Profil Hide Bottom	4
Profil Hide Double	3
Profil Hide simple	2
Profil Hide Triangle	5