

The background of the cover is a photograph of a modern interior space. It features a large, dark, rectangular structure with a glowing white LED light strip along its top edge. The floor is a light-colored, polished surface that reflects the light. The overall atmosphere is minimalist and architectural.

Catalogue

2025

TABLE DES MATIÈRES

Gamme Fast-Fix	2
Luminaires Fast-Fix	2
Accessoires Fast-Fix	4

GAMME FAST-FIX

LUMINAIRES FAST-FIX

MODULE POUR S FASTFIX LED 1,5 M 25-75 W, 4000K

SKU: 4123

Tension nominale: 180-265V AC

Puissance nominale : 75W

Température de couleur: 4000K

Matériau: Plastique/Acier

Angle à choix: 25°G // 25°D // 25° + 25° // 30° // 60° // 90° // 120°

Lumen: 10500lm

Classe énergétique: E

Durée de vie moyenne: 52000 heures

Classe de protection: IP40

Dimmable: 1-10V // DALI

Poids: 1950 g

Longueur: 1440mm

Largeur: 65mm

Hauteur: 259mm



Spécificités: 8 pôles de 2,5 mm² (L1, L2, L3, N, PE, Dimm+, -, CHR), y compris cinq lentilles optiques prémontées et interchangeables ainsi que des cartes de LED avec 33 puces haute puissance chacune, mécanisme de verrouillage rapide pour la fixation dans le réceptacle du faisceau N° d'art. 113934/113946

MODULE FASTFIX LED 1,5 M 30-75 W, 4000K

SKU: 4124

Tension nominale: 220 - 240 VAC

Puissance nominale : 75 W

Température de couleur: 4'000K

Matériau: Acier

Angle: 90°

Lumen: 13'500 lm

Classe énergétique: A

Durée de vie moyenne: 58'000 heures

Classe de protection: IP40

Poids: 1'833 g

Longueur: 1'472 mm

Largeur: 65 mm

Hauteur: 28 mm



Spécificités: Régulation permanente de la puissance par réglage du cavalier sur l'alimentation électrique situé à l'arrière



ACCESSOIRES FAST-FIX



FILIN D'ACIER POUR CHEMIN LUMINEUX GAMME FASTFIX S LED AVEC CLIP DE FIXATION

SKU: 4100

Matériau: plastique / aluminium

Poids: 50 g

Longueur: 59mm

Largeur: 37mm

Hauteur: 15mm



Spécificités: Le système linéaire, c'est-à-dire tous les supports de poutre et les connecteurs, est ancré horizontalement et fixé les uns aux autres. Lors du montage, un oillet ou un clip doit être fixé au moins tous les 2,3 mètres.

CHAÎNE EN ACIER POUR SYSTÈME LINÉAIRE FASTFIX LED 2 M, AVEC CROCHETS ET CLIP DE MONTAGE

SKU: 4101

Matériau: plastique / aluminium

Poids: 300 g



Spécificités: Le système linéaire, c'est-à-dire tous les supports de poutre et les connecteurs, est ancré horizontalement et fixé les uns aux autres. Lors du montage, une fixation à l'oeillet ou au clip doit être appliquée au moins tous les 2,3 mètres.





CLIP EN ALUMINIUM POUR CHEMIN LUMINEUX GAMME FASTFIX S LED

SKU: 4102

Matériau: plastique / aluminium

Poids: 25 g

Longueur: 15mm

Largeur: 59mm

Hauteur: 36mm



Spécificités: Le système linéaire, c'est-à-dire tous les supports de barres et les connecteurs, est ancré horizontalement et fixé les uns aux autres. Lors du montage, un oillet ou un clip de fixation doit être installé au moins tous les 2,3 mètres.

ADAPTATEUR D'ALIMENTATION À 8 PÔLES POUR SYSTÈME LINÉAIRE FASTFIX LED, 15 A

SKU: 4103

Matériau: Plastique

Poids: 52 g

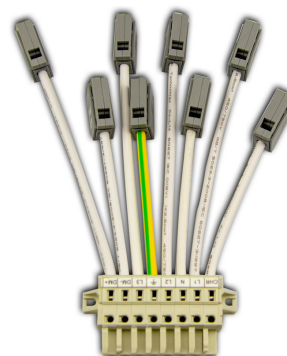
Longueur: 15mm

Largeur: 54mm

Hauteur: 132mm



Spécificités: 8 pôles 2,5qmm (L1, L2, L3, N, PE, Dimm+, -, CHR)





COMPOSANT DE DÉBUT/D'ALIMENTATION ÉLECTRIQUE POUR SYSTÈME LINÉAIRE S FASTFIX LED

SKU: 4104

Matériau: Acier

Poids: 800 g

Longueur: 255mm

Largeur: 65mm

Hauteur: 65mm



Spécificités: 8 x 2.5qmm pré-câblés (L1 / L2 / L3 / L' / N / PE / Dim+ / Dim-), incluant des pinces d'installation rapide,

SUPPORT DE POUTRE 1,5 M POUR SYSTÈME LINÉAIRE FASTFIX LED, CONDUCTEUR

SKU: 4105

Matériau: acier

Classe de protection: IP20

Poids: 2000 g

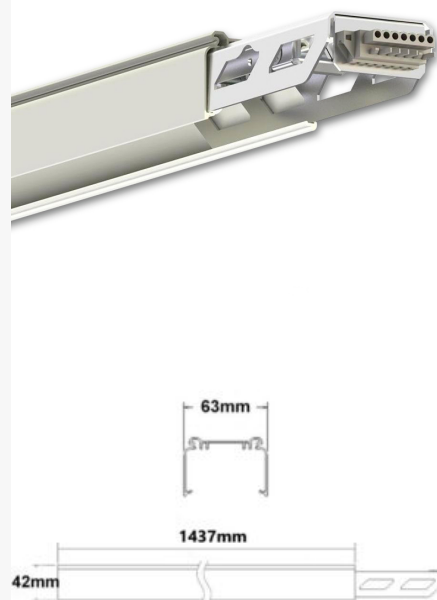
Longueur: 1437mm

Largeur: 63mm

Hauteur: 42mm



Spécificités: 8 x 2.5qmm précâblés (L1 / L2 / L3 / L' / N / PE / Dim+ / Dim-), sans couvercle



SUPPORT DE POUTRE 3 M POUR SYSTÈME LINÉAIRE FASTFIX LED, CONDUCTEUR

SKU: 4106

Matériau: Acier

Classe de protection: IP20

Poids: 3200 g

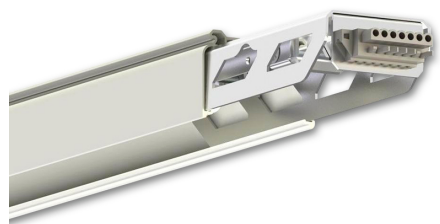
Longueur: 2875mm

Largeur: 65mm

Hauteur: 65mm



Spécificités: 8 x 2.5qmm précâblés (L1 / L2 / L3 / L' / N / PE / Dim+ / Dim-), sans couvercle



FAUX COUVERCLE POUR SYSTÈME LINÉAIRE S FASTFIX LED POUR SUPPORT DE POUTRE, 1,5M

SKU: 4107

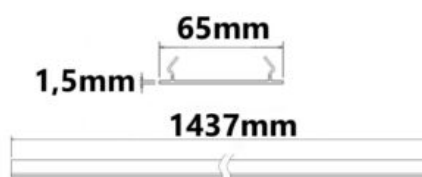
Matériau: Plastique

Poids: 150 g

Longueur: 1437mm

Largeur: 63mm

Hauteur: 11mm



POUTRE 1,5 M POUR SYSTÈME LINÉAIRE S FASTFIX LED AVEC 70CM DE RAIL CONDUCTEUR TRIPHASÉ

SKU: 4108

Matériau: Plastique/Aluminium

Poids: 1900 g

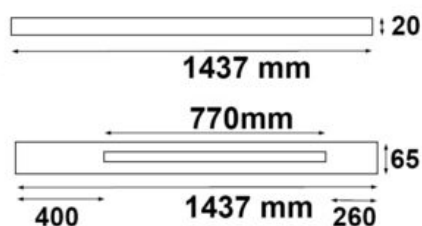
Longueur: 1437mm

Largeur: 65mm

Hauteur: 20mm



Spécificités: Module d'adaptation pour projecteur sur rail 3PH, rail de montage de 70 cm, phase réglable à l'arrière.



RAIL DE FIN POUR GAMME FASTFIX S LED

SKU: 4109

Matériau: Acier

Poids: 340 g

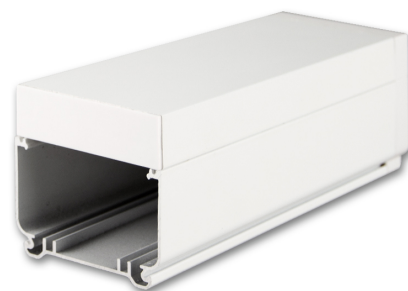
Longueur: 260mm

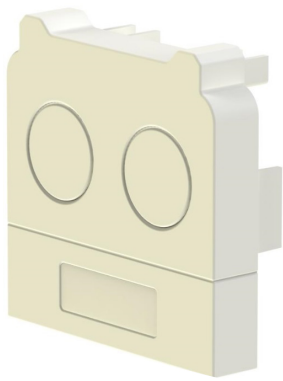
Largeur: 65mm

Hauteur: 65mm



Spécificités: y compris le couvercle





EMBOUT D'EXTRÉMITÉ POUR SYSTÈME LINÉAIRE S FASTFIX LED, BLANC

SKU: 4110

Matériau: Plastique

Poids: 25 g

Longueur: 7mm

Largeur: 65mm

Hauteur: 50mm



Spécificités: Blanc, embout final pour le réceptacle du faisceau. Article correspondant n° 112954 Manchon de câble

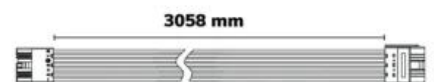
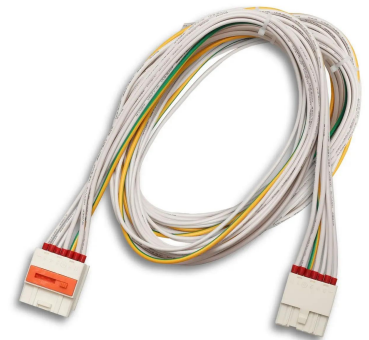
CÂBLE D'EXTENSION FASTFIX 3M, 7 PÔLES

SKU: 4111

Longueur: 3'000 mm

Largeur: 40 mm

Hauteur: 15 mm



INDEX

A

Adaptateur d'alimentation à 8 pôles pour système linéaire FastFix LED, 15 A 5

C

Chaîne en acier pour système linéaire FastFix LED 2 m, avec crochets et clip de montage 4
clip en aluminium pour chemin lumineux gamme FASTFIX S LED 5

Composant de début/d'alimentation électrique pour système linéaire S FastFix LED 6

Câble d'extension FastFix 3m, 7 pôles 9

E

Embout d'extrémité pour système linéaire S FastFix LED, blanc 9

F

Faux couvercle pour système linéaire S FastFix LED pour support de poutre, 1,5m 7

Filin d'acier pour chemin lumineux gamme FASTFIX S LED avec clip de fixation 4

M

Module FastFix LED 1,5 m 30-75 W, 4000K 3

Module pour S FastFix LED 1,5 m 25-75 W, 4000K 2

P

Poutre 1,5 m pour système linéaire S FastFix LED avec 70cm de rail conducteur triPhasé 8

R

Rail de fin pour gamme FASTFIX S LED 8

S

Support de poutre 1,5 m pour système linéaire FastFix LED, conducteur 6

Support de poutre 3 m pour système linéaire FASTFIX LED, conducteur 7